



(写真) 入館者 80 万人目のお客様

入館者 85 万人記念セレモニー 開催のお知らせ

吉岐市立 一支国博物館

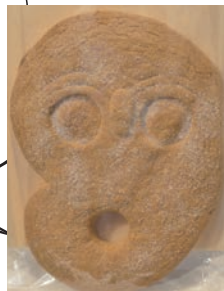
吉岐市立一支国博物館は、平成 30 年 5 月 13 日（日）で、入館者 85 万人を達成する見込みとなりました。入館者 85 万人達成を記念して、下記のとおり、セレモニーを開催いたします。ご多忙中とは存じますが、ご周知方よろしくお願い申し上げます。

日 時：平成 30 年 5 月 13 日（日）午後 4 時 45 分ごろ
場 所：一支国博物館 1 階 エントランスホール
内 容：館長挨拶、記念品・協賛品贈呈、記念撮影 ほか



【記念品】
一支国博物館
特別企画展・常設展示
図録セット

当館オリジナル
商品。
吉岐産の小麦粉と
赤米を使った
リピーター続出の
ご当地スイーツ。



【協賛品】
ビッグ人面石クッキー
(大塚製菓堂)

吉岐のきらめく
海水をくみあげ、
平釜でじっくり
煮詰めた
こだわりの
吉岐産塩。



【協賛品】
吉岐の塩、吉岐の塩 桜、
一支國の塩（藻塩）
(株式会社なかはら)

吉岐 iki ひとくちメモ

特別企画展「岩合光昭ミニ写真展 ねこ歩き 日本編」
関連企画「地域ネコ写真展 吉岐の尾曲り」開催中

吉岐島で暮らすネコたちの写真 約 50 点とあわせて、カラカミ遺跡〔吉岐市勝本町〕から出土した日本最古のイエネコの骨を展示しております。13 世紀代〔鎌倉時代〕の千葉地東遺跡〔神奈川県鎌倉市〕で見つかったイエネコの骨が日本最古の事例でしたが、700 年以上も遡る貴重な資料として注目されています。

このリリースに関するお問い合わせ

※配信停止などがご要望がございましたら、お手数をお掛けしますが、下記メールアドレスまでお知らせ下さい。

吉岐市立一支国博物館

担当：広報営業 松嶋

〒811-5322
長崎県吉岐市芦辺町深江鶴亀触 515 番地 1
TEL : 0920-45-2731 FAX : 0920-45-2749
m.matsushima@iki-haku.jp
<http://www.iki-haku.jp/>