



関係各位

平成31年1月5日

一支国博物館 オリジナル **新** 商品

じんめんせき しお

人面石クッキー [塩]

販売開始のお知らせ

壱岐市立 一支国博物館

一支国博物館1階ミュージアムショップでは、来る平成31年1月12日（土）より、当館オリジナル新商品として「人面石クッキー [塩]（しお）」を販売開始いたします。当館では、平成22（2010）年の開館時より、オリジナル商品として「人面石クッキー」を販売しております。島内の国特別史跡原の辻遺跡から出土した国重要文化財 人面石のかたちをデザインに取り入れたインパクトのある見た目が特徴です。この「人面石クッキー」の新ラインナップとして販売開始する「人面石クッキー[塩]」は、原の辻（深江田原）産の小麦粉、壱岐島で生産された塩、古代米、卵を使い、素材にこだわった焼き菓子です。

つきましては、別紙の通り、商品内容についてお知らせいたしますので、ご多忙の折とは存じますが、関係各位にご周知方、よろしくお願い申し上げます。

■一支国博物館オリジナル新商品

名称：人面石クッキー [塩]（じんめんせきクッキー しお）

販売開始日：平成 31 年 1 月 12 日（土）

販売場所：当館 1 階 ミュージアムショップ

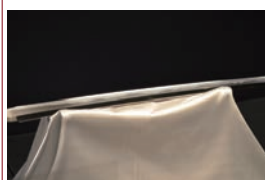
販売価格：1 枚 160 円 / 5 枚入り（一箱）840 円（いずれも税込）

※詳しい商品内容につきましては、別添資料をご確認ください。

壱岐 iki ひとくちメモ

現在開催中の特別企画展「平戸藩の名刀展」関連講座

1/13（日）14:00～「壱岐の郷土刀」講師：当館 須藤正人館長



小さな島国・壱岐に刀工がいたとは、なぜ壱岐島に定住し、刀を作ったのでしょうか。それは、日本歴史と世界史の接点となってゆく壱岐島の特殊性を物語ることとなります。

このリリースに関するお問い合わせ

※配信停止などご要望がございましたら、お手数をお掛けしますが、下記メールアドレスまでお知らせ下さい。

壱岐市立一支国博物館

担当：広報営業 松嶋

〒811-5322

長崎県壱岐市芦辺町深江鶴亀触 515 番地 1

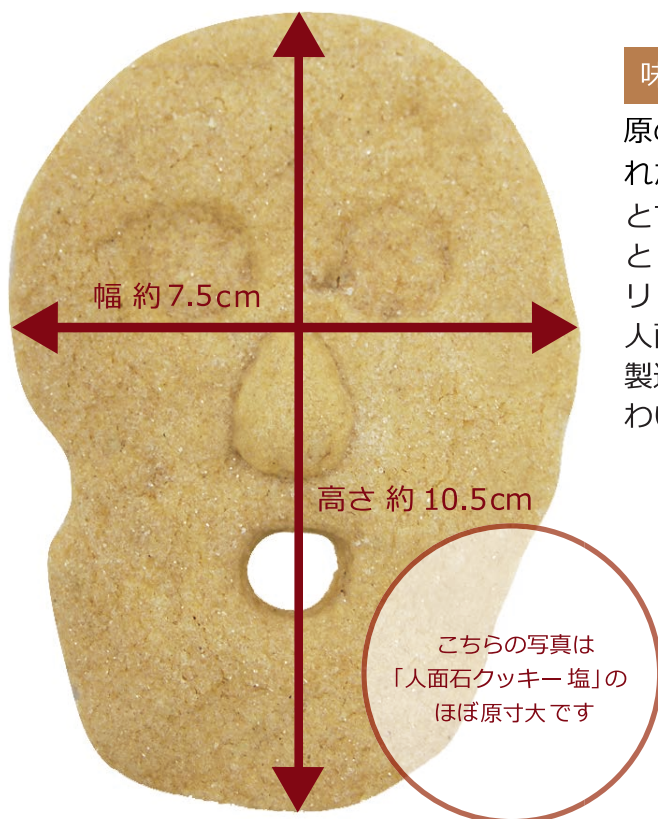
TEL：0920-45-2731 FAX：0920-45-2749

m.matsushima@iki-haku.jp

<http://www.iki-haku.jp/>

人面石クッキー [塩]

当館オリジナル商品「人面石クッキー [塩]」は、杵岐島から出土した貴重な資料 国重要文化財 人面石と杵岐島の魅力を多くの皆様にお伝えするベストな広報ツールです。



味へのこだわり

原の辻(深江田原)産の小麦粉、杵岐島で生産された塩、古代米、卵を使用しました。杵岐の塩はとともまろやかで、ミネラルたっぷり。さっくりとした軽やかな食感と、まろやかな塩のあと味はリピート必至です。

人面石の顔型を忠実に再現するため、焼き菓子の製造によく用いられる膨張剤を使わず、素材の味わいを十分に活かした製法にこだわりました。



かたち、大きさへのこだわり

杵岐市内の洋菓子店 江川製菓の協力による当館オリジナル商品です。国重要文化財の人面石をほぼ原寸大で再現しました。

価格

1枚 160円
5枚入り(一箱) 840円(いずれも税込)



【国重要文化財】人面石〔弥生時代後期〕

日本を代表する弥生時代の大規模環濠集落跡である国特別史跡原の辻遺跡から出土した日本唯一の人の顔を模した石製品。目は半分まで彫られ、口は裏まで穿孔されている。眉や鼻などは細い線で彫られ、顔を表現している。先祖の霊に祈りをささげるときに用いられたのではないかと考えられている。

幅 7.4 cm × 高さ 10.2 cm × 厚さ 4.5 cm 重量 320g

参考