



tsushima IKI 壱岐

しま旅体験プラン

気軽に壱岐での旅行を満喫できるセットプラン



辰の島遊覧体験!



壱岐王様バナナ農園見学

- 往復乗船料(博多港・唐津港⇄壱岐間)、宿代(1泊2食)、各種体験メニューを揃えた選べる着地型旅行商品。(Dプランの場合は1泊朝食付き/Eプランの場合は素泊まり)
- 民宿からホテルまで32軒のお宿から選べます!
- SクラスからEクラスまで設定

出発日の5営業日前までご予約OK

令和8年 5月11日[月] ~ 6月30日[火] (帰着分)

電動アシスト付壱岐チャリ(半日)

旅行代金

9,700円 ~ 39,900円

【博多往復フェリー平日利用の場合】

このプランは、国の特定有人国境離島地域社会維持推進交付金により助成されています。予算がなくなり次第販売を終了いたしますので予めご了承ください。



勾玉づくり体験



◆◆お客様への注意事項◆◆

このプランは体験を組み込むことで、国の特定有人国境離島地域社会維持推進交付金により助成を受けております。お申込のお客様は、体験の予約時間厳守をお願いします。

予約時間を過ぎてしまうと体験を受けられない場合がございます。お客様の都合で体験を受けられなかった場合、上記助成金の対象外となります。すでに助成された割引額の返還を求める場合がございますので、ご注意ください。また、このプランは国境離島島民割引との併用は不可となります。

※自己手配による宿泊延長はできません。

選べる / 体験メニュー

～お得にしま体験！～

- 各体験のお申込は、旅行申込時をお願いします。
- 料金表の差額料金でお申しいただける体験は1つのみとなります。(2つ目以降はお客様ご自身でご予約ください)
- 各体験のお支払いは、到着港(郷ノ浦、芦辺、印通寺)の各案内所にて現金でお支払ください。

*天候不良による体験不催行の場合は、他の体験に振替となります。
*お客様都合でのキャンセルの場合は、払戻はできません。
*お客様都合での当日キャンセルの場合は、他の体験に振替できません。

体験料	大人(1名)	小人(1名)
舌岐ちやり(半日)	500円	500円
舌岐ちやり(1日)	2,000円	2,000円
勾玉づくり体験	400円	400円
辰の島遊覧	1,000円	追加料金なし
辰の島遊覧+上陸	1,500円	250円
世界に1本だけのオリジナルGINブレンド体験	2,500円	体験不可
舌岐王様バナナ農園見学&試飲体験	650円	100円
ごうのうらまちあるきガイドツアー	追加料金なし	追加料金なし
シーグラスアートづくり体験	1,000円	1,000円
タクシー観光プラン(2名利用時)	1台につき	12,000円

舌岐ちやり



電動アシスト付き自転車レンタルで島内をすいすい移動!

電動アシスト付自転車なので、急な坂道も楽々です。海や山を駆け抜ける爽快感が味わえるのも舌岐ちやりの醍醐味。

【貸出場所】郷ノ浦港・芦辺港
印通寺港・各案内所

【最少催行人員】1名

- ※各港(郷ノ浦港・芦辺港・印通寺港)間しか、返却できません。
- ※回収料550円(異なる港窓口へ返却する場合)
- ※天候不良の場合、雨天、暴風等気象条件により貸出を中止することもございますのでご了承ください。路線バス1日フリーパスに変更可。
- ※小学生以下、又は身長が146cm以下の方には貸出できません。



勾玉づくり体験

古代日本のアクセサリだった
あなただけの勾玉をつくろう!

黒いろう石をやすりで削って形を整え、水やすりで磨き、自分だけの勾玉をつくります。

【場所】原の辻ガイダンス
(舌岐市芦辺町深江鶴亀触1092-5)

【所要時間】40分

【最少催行人員】1名

【体験予約時間】(1)9:00~11:00 (2)13:00~15:30

【除外日】水曜日



辰の島遊覧

エメラルドグリーン
の海と絶景をクルーズ船で周遊

舌岐の最北端、勝本港から北西2kmにある無人島「辰の島」をクルーズ船で周遊。荒波が侵食し、長い年月をかけて出来た断崖絶壁とエメラルドグリーンに輝く透明度の高い海を堪能できます。

【場所】辰の島渡船・遊覧発着所
(舌岐市勝本町勝本浦575-61)

【所要時間】約40分(遊覧のみの場合)

【最少催行人員】3名(2名の場合は要相談)

- ※追加オプションとして遊覧後、島へ上陸もできます。大人500円、小人250円の追加料金が必要です。
- ※天候不良により運行中止になる場合がございますのでご了承ください。



世界に1本だけの

オリジナルGINブレンド体験

お好みのスピリッツを選定し、
オリジナルのジンを造ろう!

舌岐焼酎をベースに、規格外や廃棄される農作物を使用したボタニカルで作られるクラフトジンの体験プログラム。

【場所】舌岐の蔵酒造株式会社
(舌岐市芦辺町湯岳本村触520)

【所要時間】約60分

【体験予約時間】(1)9:00~(2)10:00~(3)13:00~(4)14:00~

【最少催行人員】1名 ※20歳未満の方はお申込みいただけません。



舌岐王様バナナ農園 見学&試飲体験

日本では希少なバナナ農園を見学して、
併設カフェでバナナジュースを試飲!

バナナ農園見学は、当農園担当者のガイド付き。応援団長 華道家 假屋崎省吾先生お墨付き、農業不使用国産バナナで作られたバナナジュースが飲めます。

【場所】舌岐王様バナナ農園 (舌岐市芦辺町湯岳興触467-1)

【所要時間】約15分~30分

【体験予約時間】(1)10:30~ (2)11:30~ (3)13:30~ (4)14:30~ (5)15:30~

【最少催行人員】2名 【除外日】火曜日



ごうのうらまちあるきガイドツアー

舌岐を知り尽くした地元スタッフと行く
まちあるきツアー!

舌岐の玄関口郷ノ浦港から徒歩圏内の由緒ある神社など、車では見落としてしまいそうなスポットを楽しくおしゃべりしながら案内します!

【場所】アドツアー
(舌岐市郷ノ浦町片原触274)

【所要時間】約40分~50分

【体験予約時間】(1)13:30~
(2)15:30~

【最少催行人員】2名(1名の場合は要相談)



シーグラスアートづくり体験

海の芸術シーグラスを使って
オリジナルアートを作ろう!

シーグラスを使って思い思いのデザインで作ることができます。思い出が詰まったインテリアとしてもオススメです。

【場所】工房アオトドリ
(舌岐市勝本町勝本浦335)

【所要時間】約40分~50分

【最少催行人員】1名

【除外日】火曜日・水曜日



タクシー観光プラン

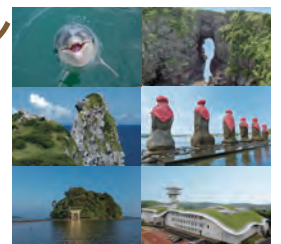
地元を知り尽くした
ドライバーがご案内

見どころいっぱい舌岐島をテーマごとに、効率よく巡るプランを設定。詳しいコースは、下記のQRコードからご確認ください。コース内容は、アレンジ可能です。ご予約時にご相談下さい。

【所要時間】各コース共通150分

【利用交通機関】舌岐交通タクシー
玄海タクシー

【最少催行人員】2名



※小型タクシー 1台(4人乗り)2名様より催行。
※施設等での入園・入館料はお客様のご負担となります。
なお、発着場所、道路状況により多少時間が変わる場合があります。

選べる32のお宿

ホテル・旅館・民宿・ペンションなどシーンに応じた施設をお選びください
*送迎をご希望の場合は、インターネットからお申し込みの際の入力欄にご回答ください。

ホ ホテル
旅 旅館
民 民宿
公 公共の宿

ペンション
天然温泉
ゲストハウス
一棟貸

旅 奥壱岐の千年湯 平山旅館

[勝本町]

S AA



【参考料理内容】

当館おすすめの壱岐会席料理

【施設】

Sプラン：和洋室スイート花の間 / 和室 12畳・星の間 / 和室 10畳+広縁・風の間
AAプラン：和室 8畳・雪の間 / 空の間
源泉かけ流し温泉

内風呂、露天風呂、蒸し風呂（サウナ）、貸切風呂（2ヶ所）、ウォシュレット、駐車場

【アメニティ】

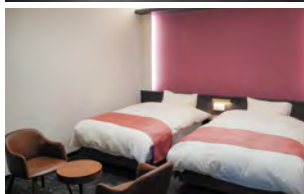
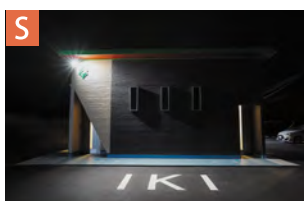
スキンケア商品、ハブラシ、ヒゲソリ（男性）、コットン（女性）、シャンプー&コンディショナー、ボディソープ、館内着（作務衣と浴衣）、フェイスタオル、バスタオル、ドライヤー

【その他サービス】

LAN (wi-fi)

ホ IKI TAIBARU AUBERGE BONHEUR

[郷ノ浦町]



【参考料理内容】

壱岐の食材を使用した和洋会席コース

【施設】

バス・トイレ付ルーム、駐車場、禁煙ルーム

【アメニティ】

ハブラシ、ヒゲソリ、シャンプー&リンス、ボディソープ、ドライヤー、クシ、綿棒、ハンドタオル、バスタオル、バスローブ、羽毛布団、温水洗浄トイレ

【その他サービス】

港への送迎有

ritomaru house iki ashibe

[芦辺町]

S AA



【参考料理内容】

Sプラン：(夕食) 壱岐産とらふぐ料理 (朝食) うに飯セット
AAプラン：(夕食) バーベキュー or 郷土料理ひきとおし鍋のどちらかをお選び下さい (朝食) うに飯セット

※お食事は事前にご用意した食材をお客様ご自身で温めるなどしてお召し上がりいただけます。

【施設】

オーシャンビュー一棟貸し (非対面式チェックイン)、リビング、和室、ダブルベッドルーム2室、布団ルーム1室、キッチン、バーベキュー設備、テラス、テントサウナ (オプション)、洗濯機、ペット同伴可、駐車場 (2台)

【アメニティ】

シャンプー&リンス、ボディソープ、バス・フェイス・ハンドタオル、ハブラシ、綿棒、アイロン、ヘアドライヤー、電子レンジ、冷蔵庫、食器類、トースター、BBQコンロ

【その他サービス】

LAN (wi-fi)

ホ 壱岐ステラコート太安閣

[郷ノ浦町]



【参考料理内容】

ホテルホームページ掲載「島三味会席」を参照

【施設】

AAプラン：モダンスイート、貴賓室

Aプラン：和室、DXツイン
大浴場、貸切風呂、岩盤浴、家族風呂、サウナ、バス・トイレ付きルーム、ウォシュレット、駐車場、エレベーター、禁煙ルーム、電気自動車スポット

【アメニティ】

ハブラシ、ヒゲソリ、シャンプー&リンス、浴衣、フェイスタオル、バスタオル、ドライヤー

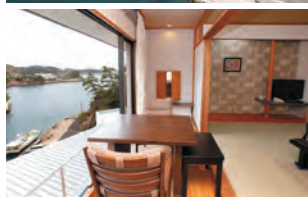
【その他サービス】

LAN (wi-fi)

ホ ビューホテル壱岐

[郷ノ浦町]

AA A



【参考料理内容】

AAプラン：磯遊び懐石+焼ぶぐ+壱岐牛

Aプラン：磯遊び懐石

ホテルホームページ「磯遊び」を参照

【施設】

大浴場、バス・トイレ付ルーム、ウォシュレット、サウナ、駐車場、エレベーター、禁煙ルーム、電気自動車スポット、AED

【アメニティ】

ハブラシ、ヒゲソリ、シャンプー&リンス、浴衣、フェイスタオル、バスタオル、ドライヤー

【その他サービス】

LAN (wi-fi)

旅 かねや別館

[芦辺町]



【参考料理内容】

刺身・海鮮・鮑踊り焼・壱岐牛ミニステーキ

【施設】

大浴場、トイレ付きルーム、ウォシュレット、駐車場、全室禁煙、電気自動車スポット

【アメニティ】

ハブラシ、シャンプー&リンス、ボディソープ、浴衣、フェイスタオル、バスタオル、ドライヤー、メイク落とし、化粧品、緑茶

★Dプランシングルユースは加算あり

選べる32のお宿

ホテル・旅館・民宿・ペンションなどシーンに応じた施設をお選びください
*送迎をご希望の場合は、インターネットからお申し込みの際の入力欄にご回答ください。

ホ ホテル
旅 旅館
民 民宿
公 公共の宿

ペンション
天然温泉
ゲストハウス
一棟貸

民 民宿 ひとみ [石田町]



【参考料理内容】
Bプラン：和会席+吉崎牛の陶板焼き
Cプラン：和会席
【施設】
貸切風呂、家族風呂、共同トイレ、ウォシュレット、駐車場
【アメニティ】
ハブラシ、シャンプー&リンス、浴衣、フェイスタオル、ドライヤー
【その他サービス】
LAN (wi-fi)

ペンション 倭寇 [郷ノ浦町]



【参考料理内容】
Bプラン：和食会席 (グレードアップ)
Cプラン：和食会席
【施設】
共同風呂、共同トイレ、ウォシュレット、駐車場
【アメニティ】
ハブラシ、シャンプー&リンス、タオル、バスタオル、ドライヤー
【その他サービス】
海へ徒歩2分

ペンション OCEAN VIEW 16 IKI [石田町]



【参考料理内容】
「イキイキ御膳」100%吉崎牛を使ったハンバーグや刺身盛合せ等
【施設】
Bプラン：オーシャンビュー客室
Cプラン：山側客室
ベッド (各部屋2台ずつ)、全部屋ウォシュレットトイレ、貸切風呂 (檜・五右衛門風呂)、卓球台、電子ピアノ、Bluetoothスピーカー、本、ボードゲーム、共同冷蔵庫、電子レンジ、トースター、電気ポット、食器類、掃除機、懸垂器具、物干し、駐車場、全室禁煙、BBQ 器具セット・カセットコンロ (有料)、入浴剤 (有料)、飲み物販売 (有料)
【アメニティ】
シャンプー、コンディショナー、ボディソープ、歯ブラシ、フェイスタオル、バスタオル (有料)、ドライヤー
【その他サービス】
LAN (wi-fi)
★D・Eプランシングルユースは加算あり

民 民宿 福川荘 [石田町]



【参考料理内容】
地産地消の会席料理
【施設】
大浴場、共同風呂、共同トイレ、ウォシュレット、駐車場
【アメニティ】
ハブラシ、ヒゲソリ、シャンプー&リンス、フェイスタオル、バスタオル、ドライヤー
【その他サービス】
LAN (wi-fi)

ペンション メモリーハウスいづみ [石田町]



【参考料理内容】
吉崎牛・サザエ等7~8品程度
【施設】
共同風呂、共同トイレ、バス・トイレ付きルーム (2室)、禁煙ルーム、駐車場
【アメニティ】
ハブラシ、浴衣、フェイスタオル、バスタオル、ドライヤー

ホテル アイランド壹岐2号館 [郷ノ浦町]



【施設】
大浴場、共同トイレ、バストイレ付ルーム、ウォシュレット、駐車場、エレベーター
【アメニティ】
ハブラシ、ヒゲソリ、シャンプー&リンス、浴衣、フェイスタオル、バスタオル、ドライヤー
【その他サービス】
LAN (wi-fi)
★D・Eプランシングルユースは加算あり

ホテル 吉崎マリーナホテル [郷ノ浦町]



【施設】
共同トイレ、バストイレ付ルーム、ウォシュレット、駐車場、エレベーター、禁煙ルーム、電気自動車充電スポット
【アメニティ】
ハブラシ、ヒゲソリ、シャンプー&リンス、フェイスタオル、バスタオル、ドライヤー
【その他サービス】
LAN (wi-fi)
★D・Eプランシングルユースは加算あり

旅館 西岡屋旅館 [郷ノ浦町]



【施設】
共同トイレ、バストイレ付ルーム、ウォシュレット、駐車場
【アメニティ】
ハブラシ、ヒゲソリ、シャンプー&リンス、浴衣、フェイスタオル、バスタオル、ドライヤー
【その他サービス】
LAN (wi-fi)
★D・Eプランシングルユースは加算あり

選べる32のお宿

ホテル・旅館・民宿・ペンションなどシーンに応じた施設をお選びください
*送迎をご希望の場合は、インターネットからお申し込みの際の入力欄にご回答ください。

ホ ホテル
旅 旅館
民 民宿
公 公共の宿

ペンション
天然温泉
ゲストハウス
一棟貸

公 志岐出合いの村 [郷ノ浦町]



【施設】

大浴場、共同風呂、共同トイレ、
トイレ付きルーム（一部）、駐車場、
電動自転車スポット

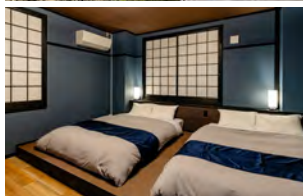
【アメニティ】

ハブラシ、シャンプー&リンス、
フェイスタオル、ドライヤー

【その他サービス】

LAN (wi-fi)

ホ 志岐アイランドハブ [郷ノ浦町]



【施設】

全室ダブルベッド、バス、トイレ、
ウォシュレット付ルーム、館内禁煙、
無料駐車場、ランドリー、コワーキング
スペース、シアタースペース、
電子レンジ、製氷機、電気ポット、
軽食自動販売機（カップ麺など）、
飲料自動販売機

【アメニティ】

ハブラシ、ヒゲソリ、ボディタオル、
ヘアブラシ、コットン&綿棒、洗顔、
化粧水、メイク落とし、美容液、みそ汁、
フェイスタオル、バスタオル、
ドライヤー、冷蔵庫、電気ケトル、
シャンプー、コンディショナー、
ボディソープ、バスローブ（無料貸出）

【その他サービス】

LAN (wi-fi)

★Eプランシングルユースは加算あり



実りの島、志岐

プラン料金表

[お1人様あたり消費税込]

大人2名様より催行(D・Eプランのみ大人1名様より申込可)
大人1名、小人1名の場合は大人2名分の代金で申込可



温泉マークのある宿泊施設は、上記料金の他に入湯税が別途必要になります。宿泊当日現地施設にて直接お支払い下さい。

料金区分			博多港発着 フェリー往復利用	博多港発着 ジェットフォイル往復利用	博多港発着 フェリー・ジェットフォイル併用	唐津東港発着 フェリー往復利用	1泊当り延泊料金						
			旅行代金	しま旅助成額	お支払い実額	旅行代金	しま旅助成額	お支払い実額	旅行代金	しま旅助成額	お支払い実額	旅行代金	しま旅助成額
S	大人	旅行代金	43900円	50200円	47100円	42400円	37900円						
		しま旅助成額	4000円	8200円	6100円	3200円	-						
		お支払い実額	39900円	42000円	41000円	39200円	37900円						
	小人	旅行代金	29600円	32700円	31100円	28800円	26600円						
		しま旅助成額	2000円	4100円	3050円	1600円	-						
		お支払い実額	27600円	28600円	28050円	27200円	26600円						
AA	大人	旅行代金	33600円	39900円	36800円	32100円	27600円						
		しま旅助成額	4000円	8200円	6100円	3200円	-						
		お支払い実額	29600円	31700円	30700円	28900円	27600円						
	小人	旅行代金	22800円	25900円	24300円	22000円	19800円						
		しま旅助成額	2000円	4100円	3050円	1600円	-						
		お支払い実額	20800円	21800円	21250円	20400円	19800円						
A	大人	旅行代金	25600円	31900円	28800円	24100円	19600円						
		しま旅助成額	4000円	8200円	6100円	3200円	-						
		お支払い実額	21600円	23700円	22700円	20900円	19600円						
	小人	旅行代金	17200円	20300円	18700円	16400円	14200円						
		しま旅助成額	2000円	4100円	3050円	1600円	-						
		お支払い実額	15200円	16200円	15650円	14800円	14200円						
B	大人	旅行代金	18800円	25100円	22000円	17300円	12800円						
		しま旅助成額	4000円	8200円	6100円	3200円	-						
		お支払い実額	14800円	16900円	15900円	14100円	12800円						
	小人	旅行代金	12400円	15500円	13900円	11600円	9400円						
		しま旅助成額	2000円	4100円	3050円	1600円	-						
		お支払い実額	10400円	11400円	10850円	10000円	9400円						
C	大人	旅行代金	17100円	23400円	20300円	15600円	11100円						
		しま旅助成額	4000円	8200円	6100円	3200円	-						
		お支払い実額	13100円	15200円	14200円	12400円	11100円						
	小人	旅行代金	11300円	14400円	12800円	10500円	8300円						
		しま旅助成額	2000円	4100円	3050円	1600円	-						
		お支払い実額	9300円	10300円	9750円	8900円	8300円						
D 朝食のみ	大人	旅行代金	15400円	21700円	18600円	13900円	9400円						
		しま旅助成額	4000円	8200円	6100円	3200円	-						
		お支払い実額	11400円	13500円	12500円	10700円	9400円						
	小人	旅行代金	12400円	15500円	13900円	11600円	9400円						
		しま旅助成額	2000円	4100円	3050円	1600円	-						
		お支払い実額	10400円	11400円	10850円	10000円	9400円						
E 素泊まり	大人	旅行代金	13700円	20000円	16900円	12200円	7700円						
		しま旅助成額	4000円	8200円	6100円	3200円	-						
		お支払い実額	9700円	11800円	10800円	9000円	7700円						
	小人	旅行代金	10700円	13800円	12200円	9900円	7700円						
		しま旅助成額	2000円	4100円	3050円	1600円	-						
		お支払い実額	8700円	9700円	9150円	8300円	7700円						

※大人：土、休前日はSクラス4,600円・AAクラス3,500円・Aクラス2,300円・Bクラス1,700円・Cクラス1,300円UP (Dクラス・Eクラスはシングルユース1,100円UP)
※小人：土、休前日はSクラス3,300円・AAクラス2,500円・Aクラス1,700円・Bクラス1,200円・Cクラス1,100円UP

★等級アップ加算料金(片道)：
1等1,200円、2等指定600円(小人半額)

車両航送料金
(車両のみ片道1台当り)

博多～壱岐(片道)

4m未満 9,820円

5m未満 12,990円

唐津東～壱岐(片道)

4m未満 7,440円

5m未満 9,720円

■車両が航送できるのはフェリーのみです。 ■車両航送のご予約はお早めにお申し込みをお願いいたします。 ■各港受付で車検証の提示をお願いします。

壹岐旅で、グルメ三昧!

神々の島といわれるほどに神社が多い壹岐。
歴史・パワースポットめぐり 後やっぱりグルメを楽しみたい!!
ランチで、自慢のグルメを堪能してみては??

壹岐牛

潮風を受けミネラルをたっぷり含んだ牧草で育った壹岐牛。美しいサンと濃厚な旨み、後を引かない上品な脂が特徴。島内では壹岐牛専門店から、気軽に楽しめる壹岐牛バーガーなど色々なメニューを楽しめます。



▲ 刺し盛り 天候・海況により仕入れが変わりますのでご了承ください。



うにめし

壹岐の郷土料理である、うにを炊き込んだ「うにめし」は味わい深く、1年を通して提供しているお店もあるので、ぜひお試しください!



ひきとおし

地鶏とごぼう、季節の野菜と壹州豆腐にそうめんを加えた郷土鍋料理。



壹岐焼酎

壹岐は、麦焼酎発祥の地とされ麦:米麹=2:1の割合で独特の焼酎が造られてきました。島内に7つ蔵があり、見学・試飲が可能な蔵も。ほとんどの宿で、壹岐焼酎を用意しているので、食時に美味しいお魚と一緒に焼酎をお楽しみください。

旅行条件書(要約)

1. 本書面は、旅行業法第12条の4の定める取引条件説明書及び同法第12条の5に定める契約書の一部となります。
2. 募集型企画旅行契約
 - 1) この旅行は、一般社団法人壹岐市観光連盟が企画・募集し実施する国内旅行であり、この旅行に参加されるお客様は当連盟と募集型企画旅行契約を締結することになります。
 - 2) 当連盟はお客様が、当連盟の定める旅行日程に従って、運送・宿泊その他の旅行に関するサービスの提供を受けられることができるように手配し、旅程を管理する事を引き受けます。
 - 3) 募集型企画旅行契約の内容・条件は各コース毎に記載されている条件のほか、ご旅行お申し込み時にお渡しする旅行条件書、出発前にお渡しする最終旅行日程表及び当連盟旅行業約款募集型企画旅行契約の部にあります。
3. 旅行の申し込みと契約の成立
 - 1) 当連盟は、インターネットによるお申し込みを受け付けます。旅行契約は当連盟が契約の締結を承諾し、下記申込金を受領したときに成立するものとします。(ただし、当連盟が指定する期日までに旅行代金を全額お支払いいただいた場合は、旅行代金を受領したときに成立するものとします)

旅行代金 (お一人様につき)	お申し込み金
30,000 円未満	6,000 円以上
30,000 円以上 (60,000 円未満)	12,000 円以上

- 2) 当連盟提携のクレジット会社カード会員 (以下「会員」という)「会員の署名なくして旅行代金や取消料等の支払いを受ける」こと (以下「通信契約」という)を条件に申込を受けた場合、通常の旅行条件とは以下の点で異なります。
 - ① 契約成立は、当連盟が電話または郵便で旅行契約の締結の承諾通知を発信したとき (e-mail 等電子承諾通知を利用する場合は、その通知がお客様に到達したとき) とします。
 - ② 「カード利用日」とは旅行代金等の支払い、または払戻し債務を履行すべき日をいいます。旅行代金のカード利用日は「契約成立日」とします。また、取消料のカード利用日は「契約解除依頼日」とします。
 - ③ ①と②の理由により会員のお申し出のクレジットカードでのお支払いができない場合、当社は通信契約を解除し、規定の取消料と同額の連絡料を申し受けます。ただし、当社が別途指定する期日までに現金による旅行代金のお支払いをいただいた場合はこの限りではありません。
 - ④ クレジットカードでのお支払いは全額一括決済となります。
 - ⑤ コンビニエンスストア支払い、銀行振込、クレジットカードでお支払いの場合、当連盟が指定した期日までにお支払いいただきます。期日までにご入金を確認できない場合、当連盟は予約を取消する事があります。
4. お申込み条件
 - 1) 20 歳未満の方のみのお申込みの場合は、法定代理人 (親権者など) の同意が必要です。16 歳未満の方は保護者の同行を条件とさせていただきます。
 - 2) 最小催行人員は、特に明示をしていない限り 1 名様 (ただし、プランによっては 2 名様から催行) とします。
 - 3) ご参加にあたって特別の条件を定めた旅行については、参加者の性別、年齢、資格、技能、その他の条件が当連盟の指定する条件に合致しない場合、お申込みをお断りする場合がございます。
 - 4) 身体に障害、慢性疾患をお持ちの方、妊娠中の方、現在健康を害している方などで特別な配慮を必要とする方は、その旨を旅行のお申込み時にお申し出ください。当連盟は可能な範囲でこれに応じます。慢性疾患をお持ちの方、妊娠中の方、現在健康を害している方は医師の健康診断書を提出していただく場合がございます。この場合、旅行の実施に支障をきたすと当連盟が判断する場合は、同件者の同行を条件とさせていただきます。プランの一部について内容を変更する事等を条件とさせていただきます。
 - 5) お客様がご旅行中に疫病、傷害その他の事由により、医師の診断または治療を必要とする状態になったと当連盟が判断する場合は、旅行の円滑な実施をはかるために必要な措置をとらせていただきます。これにかかる費用はお客様のご負担となります。
 - 6) お客様のご都合による別行動は原則としてできません。
 - 7) お客様のご都合により、旅行の行程から離脱する場合には、その旨及び復帰の有無について当連盟にご連絡いただきます。
 - 8) お客様が他のお客様に迷惑を及ぼし、又は団体旅行の円滑な実施を妨げる恐れがあると当連盟が判断する場合は、お申込みをお断りする場合がございます。
 - 9) その他、当連盟の業務上の都合があるときは、お申込みをお断りする場合がございます。
 - 10) お客様が暴力団、暴力団員、暴力団関係者、その他反社会的勢力であると判明した場合は、ご参加をお断りする場合がございます。
5. 確定書面 (最終行程表)
 - 1) 確定した旅行日程、船の便名及び宿泊施設の名前を記載した確定書面 (最終行程表) を遅くとも、旅行開始日の前日までににお渡しいたします。お渡し方法は原則電子メールとなります。
 - 2) 本項 1 の最終行程表は乗船券、クーポン類換など、お客様が旅行サービスを受けるために必要な書面としてご使用いただけます。
6. 旅行代金のお支払い

旅行代金は旅行開始日の前日から起算してさかのぼって 14 日目にあたる日より前 (お申し込みが間際の場合は当連盟が指定する期日まで) にお支払い下さい。

また、お客様が当連盟提携カード会社のカード会員である場合、お客様の署名なくして旅行代金、取消料、追加諸費用などをお支払いいただく事があります。この場合のカード利用日は、お客様からのお申し出がない限り、お客様の承諾日といたします。

7. 旅行代金に含まれるもの、含まれないもの
 - 1) パンフレットに記載された旅行日程に明示された交通費、宿泊費、食事代、消費税等諸税が含まれます。
 - 2) 旅行日程に記載のない交通費等の諸費用及び個人的性質の諸費用は含まれません。お客様は万一の場合、当連盟の承諾を得て、契約上の地位を第三者に譲り渡すことができます。ただし、この場合は当連盟所定の用紙に所定の事項をご記入のうえご提出下さい。
 8. お客様による旅行契約の解除・払戻し (旅行開始前)
 - 1) お客様は次に定める取消料 (お一人様につき) をお支払いいただいて、いつでも旅行契約の解除をすることができます。この場合、既に受取している旅行代金 (あるいは申込金) から所定の取消料を引き払戻しいたします。

●日帰り旅行にかかわる取消料	
コース	取消料 (お一人様)
旅行開始日の前日から起算して選って	宿泊付旅行
①21 日目に当る日以前の解除	無料
②20 日目に当る日以降の解除 (③~⑥を除く)	旅行代金の 20%
③7 日目に当る日以降の解除 (④~⑥を除く)	旅行代金の 30%
④旅行開始日の前日の解除	旅行代金の 40%
⑤旅行開始日の解除 (⑥を除く)	旅行代金の 50%
⑥旅行開始後の解除または無連絡不参加	旅行代金の 100%

- 2) 取消日とは、お客様が当連盟の営業日、営業時間に解除する旨お申し出いただいた日とします。
- 3) お客様は次のいずれかに該当する場合は、取消料なくして旅行契約を解除できます。
 - ・旅行契約内容に以下に明示するような重要な変更が行われたとき。
 - a. 旅行開始日又は終了日の変更
 - b. 入場する観光地・観光施設・その他の旅行の目的地の変更
 - c. 連絡機関の種類又は会社名の変更
 - d. 連絡機関の「設備及び等級」のより低いものへの変更
 - e. 宿泊機関の種類又は名称の変更

旅行代金が増額されたとき (旅行者から、契約内容の変更の求めがあった場合を除きます)

 - ・天災地変、戦乱、暴動、運輸・宿泊機関等のサービス提供の中止、官公署の命令その他の事由が生じた場合において、旅行者の安全且つ円滑な実施が不可能となる恐れがある場合が極めて大きいとき。
 - ・当連盟が旅行者に対し、期日までに確定書面を交付しなかったとき。
 - ・当連盟の責に帰すべき事由が生じた場合において、契約書面に記載した旅行日程に従った旅行の実施が不可能となったとき。
- 4) 通信契約を締結したお客様に、払戻しすべき金額が生じたときは、当連盟は、提携会社のカード会員規則に従って払戻します。この場合において、当連盟は旅行開始前の解除による払戻しにあたっては、解除の翌日から起算した旅行終了日の翌日から起算して 30 日以内にお客様に対し払戻すべき金額を通知するものと、お客様に当該通知を行った日をカード利用日とします。
9. 添乗員の有無

当連盟プランに、添乗員は同行しません。お客様が旅行サービスを受けるための手続きはお客様ご自身で行って下さい。
10. 特別補償について

当連盟は、旅行者が当該旅行参加中に急激かつ偶然な外来の事故により生命・身体又は手荷物に被った一定の損害について、旅行業約款特別補償規程により、死亡補償金として国内旅行 1,500 万円、入院見舞金として入院日数により国内旅行 2 万円~20 万円、通院見舞金として通院日数により国内旅行 1 万円~5 万円、携行品に係る損害補償金として 15 万円を限度 (ただし、1 個又は 1 対 1 についての補償限度は 10 万円です。) として支払います。ただし、旅行者が当連盟の手配に係る旅行サービスの提供を一切受けられない日が定められている場合において、その旨及び当該日に生じた事故による生命・身体または手荷物の損害については、補償金及び見舞金の支払いが行なれない旨について、契約書面に明示したときは、当該日は「募集旅行参加中」とは致しません。
11. 個人情報の取扱いについて

当連盟は、旅行申し込みの際に提出された申込書に記載された個人情報について、旅行者と間の連絡のために利用させていただきます。旅行者がお申し込みいただいた旅行において運送・宿泊機関等の提供するサービスの手配及びそれらのサービスの受領のための手続きに必要な範囲内で利用させていただきます。

※その他、当連盟は

 - 1) 当連盟及び当連盟と提携する企業の商品やサービス・キャンペーンのご案内
 - 2) 旅行参加後のご意見やご感想の提供のお願い
 - 3) アンケートのお願い
 - 4) 特典サービスの提供
 - 5) 統計資料の作成に旅行者の個人情報を利用させていただくことがあります。
12. ご注意
 - 1) ご出発後、契約内容の変更をすることはできません。
 - 2) 交通渋滞など当連盟の責に帰すべき事由によらず、ご予約便に乗り遅れの場合、あらたに乗船券をご購入いただきます。また、ご予約便の乗船料の払い戻しはございません。
 - 3) 悪天候など、予約便が欠航となった場合は、旅行代金を全額払い戻しいたします。
13. 約款準拠

本旅行条件説明書に記載のない事項は当連盟の旅行業約款 (募集型企画旅行契約の部) に定めるところによりります。

●旅行条件・ご旅行代金の基準
この旅行条件は 2026 年 4 月 1 日を基準としています。また旅行代金は 2026 年 4 月 1 日現在の有効な運賃・規則を基準としています。

【旅行企画・実施】

一般社団法人壹岐市観光連盟

長崎県知事登録旅行業 地域一 172号 国内旅行業務取扱管理者 長岡 尚利
一般社団法人全国旅行業協会正会員 募集型企画旅行実施可能区域:福岡市・唐津市・対馬市

〒811-5133 長崎県壹岐市郷ノ浦町本村触620-1
TEL.0920-47-3700 / FAX.0920-47-5302

【営業時間】平日 8時30分~17時15分 [定休日] 土曜 日曜・祝日・年末年始