

選べる / 体験メニュー

～お得にしま体験！～

- 各体験のお申込は、旅行申込時をお願いします。
- 料金表の差額料金でお申込いただける体験は1つのみとなります。(2つ目以降はお客様ご自身でご予約ください)
- 各体験のお支払いは、到着港(郷ノ浦、芦辺、印通寺)の各案内所にて現金でお支払ください。

*天候不良による体験不催行の場合は、他の体験に振替となります。
*お客様都合でのキャンセルの場合は、払戻はできません。
*お客様都合での当日キャンセルの場合は、他の体験に振替できません。

体験料	大人(1名)	小人(1名)
舌岐ちやり(半日)	500円	500円
舌岐ちやり(1日)	2,000円	2,000円
勾玉づくり体験	400円	400円
辰の島遊覧	1,000円	追加料金なし
辰の島遊覧+上陸	1,500円	250円
世界に1本だけのオリジナルGINブレンド体験	2,500円	体験不可
舌岐王様バナナ農園見学&試飲体験	650円	100円
ごうのうらまちあるきガイドツアー	追加料金なし	追加料金なし
シーグラスアートづくり体験	1,000円	1,000円
タクシー観光プラン(2名利用時)	1台につき	12,000円

舌岐ちやり



電動アシスト付き自転車レンタルで島内をすいすい移動!

電動アシスト付自転車なので、急な坂道も楽々です。海や山を駆け抜ける爽快感が味わえるのも舌岐ちやりの醍醐味。

【貸出場所】郷ノ浦港・芦辺港
印通寺港・各案内所

【最少催行人員】1名

- ※各港(郷ノ浦港・芦辺港・印通寺港)間しか、返却できません。
- ※回収料550円(異なる港窓口へ返却する場合)
- ※天候不良の場合、雨天、暴風等気象条件により貸出を中止することもございますのでご了承ください。路線バス1日フリーパスに変更可。
- ※小学生以下、又は身長が146cm以下の方には貸出できません。



勾玉づくり体験

古代日本のアクセサリだった
あなただけの勾玉をつくらう!

黒いろう石をやすりで削って形を整え、水やすりで磨き、自分だけの勾玉をつくれます。

【場所】原の辻ガイダンス
(舌岐市芦辺町深江鶴亀触1092-5)

【所要時間】40分

【最少催行人員】1名

【体験予約時間】(1)9:00~11:00 (2)13:00~15:30

【除外日】水曜日



辰の島遊覧

エメラルドグリーンの
海と絶景をクルーズ船で周遊

舌岐の最北端、勝本港から北西2kmにある無人島「辰の島」をクルーズ船で周遊。荒波が侵食し、長い年月をかけて出来た断崖絶壁とエメラルドグリーンに輝く透明度の高い海を堪能できます。

【場所】辰の島渡船・遊覧発着所
(舌岐市勝本町勝本浦575-61)

【所要時間】約40分(遊覧のみの場合)

【最少催行人員】3名(2名の場合は要相談)

- ※追加オプションとして遊覧後、島へ上陸もできます。大人500円、小人250円の追加料金が必要です。
- ※天候不良により運行中止になる場合がございますのでご了承ください。



世界に1本だけの

オリジナルGINブレンド体験

お好みのスピリッツを選定し、
オリジナルのジンを造らう!

舌岐焼酎をベースに、規格外や廃棄される農作物を使用したボタニカルで作られるクラフトジンの体験プログラム。

【場所】舌岐の蔵酒造株式会社
(舌岐市芦辺町湯岳本村触520)

【所要時間】約60分

【体験予約時間】(1)9:00~(2)10:00~(3)13:00~(4)14:00~

【最少催行人員】1名 ※20歳未満の方はお申込みいただけません。



舌岐王様バナナ農園 見学&試飲体験

日本では希少なバナナ農園を見学して、
併設カフェでバナナジュースを試飲!

バナナ農園見学は、当農園担当者のガイド付き。応援団長 華道家 假屋崎省吾先生お墨付き、農業不使用国産バナナで作られたバナナジュースが飲めます。

【場所】舌岐王様バナナ農園 (舌岐市芦辺町湯岳興触467-1)

【所要時間】約15分~30分

【体験予約時間】(1)10:30~ (2)11:30~ (3)13:30~ (4)14:30~ (5)15:30~

【最少催行人員】2名 【除外日】火曜日



ごうのうらまちあるきガイドツアー

舌岐を知り尽くした地元スタッフと行く
まちあるきツアー!

舌岐の玄関口郷ノ浦港から徒歩圏内の由緒ある神社など、車では見落としてしまいそうなスポットを楽しくおしゃべりしながら案内します!

【場所】アドツアー
(舌岐市郷ノ浦町片原触274)

【所要時間】約40分~50分

【体験予約時間】(1)13:30~
(2)15:30~

【最少催行人員】2名(1名の場合は要相談)



シーグラスアートづくり体験

海の芸術シーグラスを使って
オリジナルアートを作らう!

シーグラスを使って思い思いのデザインで作ることができます。思い出が詰まったインテリアとしてもオススメです。

【場所】工房アオトドリ
(舌岐市勝本町勝本浦335)

【所要時間】約40分~50分

【最少催行人員】1名

【除外日】火曜日・水曜日



タクシー観光プラン

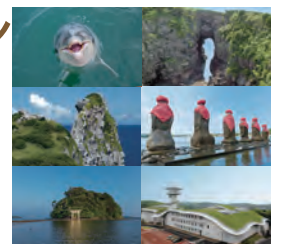
地元を知り尽くした
ドライバーがご案内

見どころいっぱい舌岐島をテーマごとに、効率よく巡るプランを設定。
詳しいコースは、下記のQRコードからご確認ください。コース内容は、アレンジ可能です。ご予約時にご相談下さい。

【所要時間】各コース共通150分

【利用交通機関】舌岐交通タクシー
玄海タクシー

【最少催行人員】2名



※小型タクシー 1台(4人乗り)2名様より催行。
※施設等での入園・入館料はお客様のご負担となります。
なお、発着場所、道路状況により多少時間が変わる場合があります。